

S'engager à travers le Mécénat

LifeTime Projects

Le mécénat au service de l'humain et de la planète



Faites vivre votre RSE

Sommaire

du rapport

01	Introduction	<u>p3</u>
02	Présentation de LifeTime Projects	<u>p4</u>
03	Le mécénat d'entreprise: Qu'est-ce que c'est ?	<u>p6</u>
04	Pourquoi s'engager ?	<u>p7</u>
05	Soutenir nos projets	<u>p10</u>
06	Vous souhaitez vous engager ?	<u>p21</u>

Le monde du travail connaît une **transformation profonde**, marquée par une évolution des attentes des collaborateurs et autres parties prenantes des entreprises.

Le désengagement des collaborateurs en France atteint des niveaux préoccupants. En effet, selon le rapport State of the Global Workplace de Gallup (2025), **seuls 8 % des salariés français se considèrent engagés** dans leur travail, un des taux les plus bas d'Europe. Ce manque d'implication se traduit par une baisse de la productivité, une augmentation du turnover et un moral en berne au sein des équipes.

Parallèlement, les **attentes des consommateurs et clients**, de plus en plus conscients des enjeux environnementaux et sociaux, envers la Responsabilité Sociétale des Entreprises (RSE) restent élevées. La Corporate Sustainability Reporting Directive (CSRD) témoigne de l'importance accordée à la transparence des entreprises sur cette responsabilité.

64%

des candidats déclarent considérer les engagements RSE comme un **critère décisif** dans leur choix d'employeur, selon une étude menée par PageGroup.

75%

Ce chiffre augmente de 11 points chez les **millennials et la génération Z**, qui recherchent un travail porteur de sens.

Dans ce contexte, les entreprises sont en quête de **partenaires fiables et engagés**, capables de leur offrir des solutions concrètes pour conjuguer impact social, mobilisation des collaborateurs et crédibilité RSE.

C'est précisément le rôle que joue **LifeTime Projects**, une association qui met son expertise internationale et son approche collaborative au service de projets à fort impact social et environnemental.

Présentation de LifeTime Projects

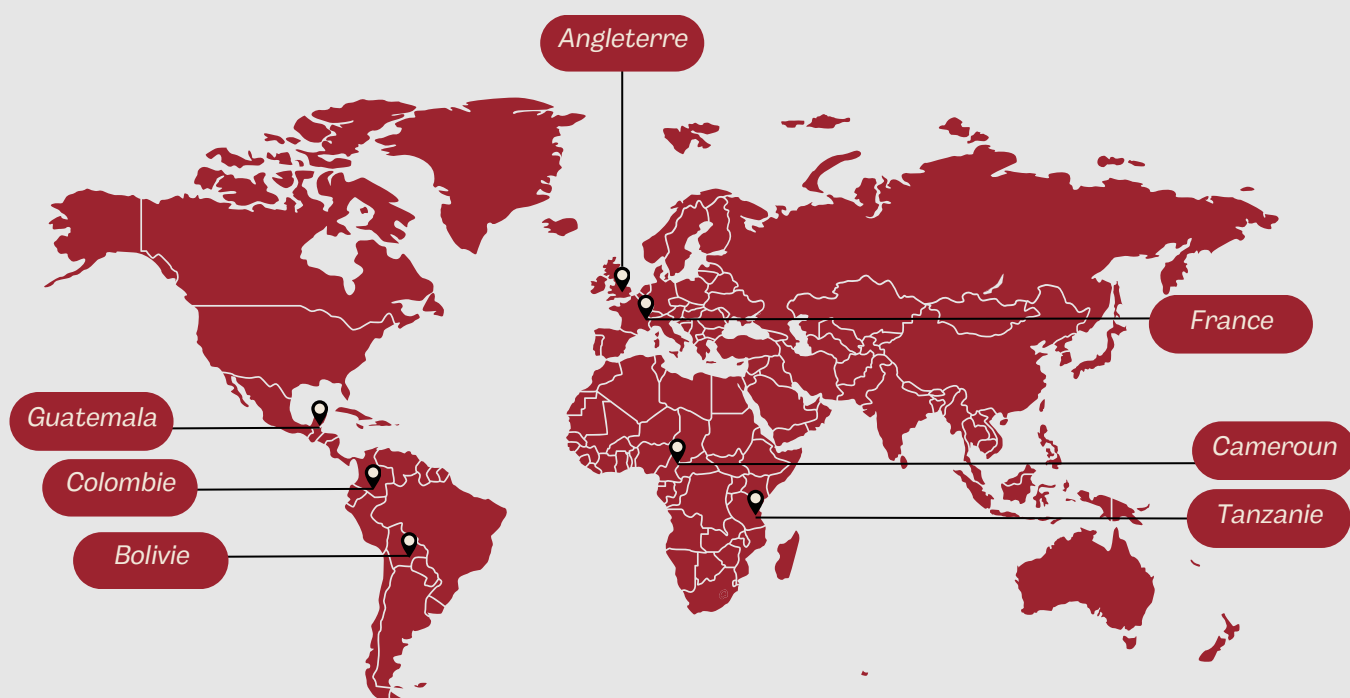
LifeTime Projects est une association de **solidarité internationale** créée en 2014 et basée à Strasbourg qui agit en France et à l'international pour **construire un monde plus juste, durable et solidaire**.

Nous sommes présents dans **7 pays** et menons des projets dans lesquels nous menons projets et missions.

Nos projets, **co-construits avec des partenaires locaux**, répondent à des besoins réels et durables pour renforcer l'inclusion, l'autonomie et la protection de l'environnement.

Les missions de mécénat de compétences **soutiennent directement ces projets**, en impliquant chacun dans la solidarité internationale et en assurant la pérennité des actions locales.

En 2024, nous avons mobilisé **74 bénévoles** et touché directement **plus de 750 bénéficiaires**.



Notre Mission

Nous accompagnons des **publics en situation de vulnérabilité** à travers des projets de **développement durable**, favorisant :

- l'**inclusion sociale**,
- l'**autonomie des communautés**,
- la **protection de l'environnement**.

Nos actions se concentrent sur l'**enfance**, l'**adolescence**, l'**égalité des genres** et la **transition écologique**.

Nos valeurs

Aider mais ne pas s'imposer

Mettre en place des projets durables et bénéfiques

Contribuer au développement durable

Avoir un impact positif sur le pays et sur soi-même

Notre approche

Nous croyons que chaque individu, quel que soit son âge ou son parcours, peut devenir un **acteur du changement**. Nos projets reposent sur la **réciprocité** : en agissant aux côtés de nos partenaires locaux, chacun apprend, transmet et grandit.

Ainsi, nous favorisons l'**échange interculturel**, la **transmission des savoirs** et la mise en place de **solutions durables**.

1. **Co-construction** avec les bénéficiaires et associations locales,
2. **Partenariats** solides avec les institutions et acteurs du territoire,
3. **Implication active** des volontaires et des entreprises partenaires.

Le mécénat d'entreprise: qu'est-ce que c'est ?

Le mécénat d'entreprise peut prendre plusieurs formes, permettant aux organisations de s'engager selon leurs moyens et leurs priorités.



Le mécénat financier est la forme la plus courante :
L'entreprise apporte un soutien financier direct à une association ou un projet d'intérêt général.



Le **mécénat en nature** consiste à offrir des biens ou des équipements (matériel informatique, mobilier, fournitures...) à des organisations qui en ont besoin.



Le **mécénat de compétences**, de plus en plus plébiscité, permet aux collaborateurs de mettre à disposition leurs compétences ou leur force de travail au service d'une cause solidaire.

La mission se déroule sur le temps de travail

L'entreprise recoit une **déduction fiscale de 60%** des dépenses effectuées dans le cadre de cette mission, y compris le salaire du collaborateur.

La durée de la mission est de **minimum 2 semaines**

Les missions peuvent être en **lien étroit avec les compétences** mises en œuvre par le volontaire dans le cadre de son poste ou **complètement décorréées**.

Faire vivre sa Responsabilité Sociétale et Environnementale

La **responsabilité sociétale des entreprises (RSE)** est définie par la commission européenne comme l'intégration **volontaire** par les entreprises de préoccupations sociales et environnementales à leurs activités commerciales et leurs relations avec les parties prenantes.

En d'autres termes, la RSE c'est la contribution des entreprises aux **enjeux du développement durable**. Pour illustrer ces enjeux, l'ONU a défini **17 Objectifs du Développement Durable (ODD)** à atteindre d'ici 2030 pour éradiquer la pauvreté, protéger la planète et garantir la prospérité pour tous.



Une entreprise qui fait vivre sa RSE va donc chercher à avoir un **impact positif sur la société** tout en étant **économiquement viable**.

Pourquoi s'engager ?

La norme ISO 26000, standard international, définit le périmètre de la RSE autour de **7 thématiques** centrales :



Bien plus qu'un simple engagement éthique, la RSE est une **exigence légale**.

Avec l'adoption de la **loi Pacte** du 22 mai 2019, l'**article 1833 du Code civil** a été modifié afin d'imposer à toutes les entreprises françaises, de prendre en considération les enjeux environnementaux et sociaux dans la gestion de leurs activités.

Au niveau européen, la **directive CSRD** (Corporate Sustainability Reporting Directive) renforce ces obligations en imposant aux entreprises la publication d'un **rapport de durabilité**. Cette réglementation vise à encourager une prise de décision plus transparente et responsable, tout en incitant à des pratiques plus durables.

90%

des dirigeants estiment que la responsabilité sociale et environnementale n'est plus optionnelle mais une condition de la **pérennité** de leur entreprise (Baromètre 2024, Les entreprises s'engagent).

Ainsi, il est essentiel de structurer une politique RSE à travers un **diagnostic précis**, des **priorités définies** et des **indicateurs mesurables** dans le temps.

Pour aller au-delà des intentions, le mécénat offre un **moyen concret** de :

- Soutenir des **projets d'intérêt général**,
- **Renforcer l'engagement** et la fierté des collaborateurs,
- **Valoriser son identité** sociale et environnementale auprès des clients et partenaires.

Illustrer et faire briller ses valeurs et engagements

L'implication d'une entreprise dans des actions de mécénat constitue une **démonstration tangible de son engagement** en faveur de la solidarité et de l'humanité. S'engager dans une cause reflète une **ouverture d'esprit**, un **attachement à l'éthique et aux droits humains**, ainsi qu'une **volonté d'agir** concrètement pour un monde plus juste et durable.

Avantage concurrentiel



63%

des collaborateurs considèrent la RSE comme un véritable levier de motivation professionnelle, et 65 % déclarent qu'elle leur donne confiance dans l'avenir de leur organisation (Cegos 2023).

En choisissant une cause en adéquation avec ses valeurs, elle renforce son image d'**organisation engagée, humaine et responsable**. Cet engagement peut constituer un véritable **avantage concurrentiel** en matière de recrutement et de fidélisation des collaborateurs.

Et pour l'organisme bénéficiaire ?

Le mécénat, qu'il soit financier, en nature, ou de compétences, constitue une **ressource précieuse** pour les structures d'intérêt général. Il leur permet de bénéficier de moyens humains, matériels ou financiers qu'elles n'auraient pas forcément en interne.

Au-delà du soutien concret, le mécénat apporte un **regard neuf**, favorise la sensibilisation et la mobilisation autour d'une cause commune, et contribue à **renforcer la légitimité** et la portée des projets.

Enfin, cette collaboration ouvre de **nouvelles perspectives** en permettant à l'organisme de développer son réseau, de créer des synergies avec des partenaires potentiels et de fédérer de futurs bénévoles ou soutiens.

Comment une entreprise peut-elle s'impliquer aux côtés de LifeTime Projects de manière efficace et impactante ?

Une approche de la solidarité internationale fondée sur des partenariats locaux

Rejoindre LifeTime Projects, c'est contribuer à des **projets de solidarité internationale concrets**, conçus en collaboration avec des associations locales qui connaissent parfaitement les réalités et les besoins des communautés. Ces partenaires locaux sont en mesure de proposer des **solutions adaptées**, garantissant un **impact réel et durable**.

Le rôle de LifeTime Projects est d'assurer un accompagnement optimal, en mettant en lien entreprises, bénévoles et partenaires locaux, et en veillant à ce que chaque forme de mécénat réponde aux besoins identifiés sur le terrain et crée une **valeur partagée** pour toutes les parties prenantes.





Impuls'Her – Autonomiser 15 jeunes femmes au Cameroun

À 18 ans, de nombreuses jeunes femmes placées en centres d'accueil au Cameroun doivent les quitter **sans formation ni ressources**, les exposant à la **pauvreté**, aux **mariages précoces** ou à l'**exploitation**. En partenariat avec l'APADES, LifeTime Projects les **accompagne vers l'autonomie** socio-professionnelle grâce à des formations en **micro-entrepreneuriat**, des ateliers pratiques et un suivi psychosocial.

Impact de votre Mécénat

En soutenant Impuls'Her, vous permettez à 15 jeunes femmes vulnérables de bénéficier chaque année d'une formation et d'un accompagnement leur donnant accès à un emploi décent ou à la création d'une activité. Votre entreprise devient ainsi moteur d'égalité des chances et d'autonomisation des femmes, tout en valorisant son rôle dans la construction d'une société plus juste et inclusive (ODD 5, 8, 10).



Comment votre entreprise peut s'engager ?

Mécénat Financier

Financer les formations en micro-entrepreneuriat et l'accompagnement social (ODD 1; ODD 8)

Participez aux bourses individuelles pour garantir la participation des jeunes femmes (ODD 10)

Développer des ateliers santé et bien-être (ODD 3)

Mécénat en Nature

Fournir du matériel de formation (ordinateurs, machines à coudre, kits artisanaux, fournitures de bureau)

Fournir des supports pédagogiques tels que manuels ou fiches d'activités, ainsi que des outils numériques comme tablettes ou logiciels éducatifs, pour faciliter l'enseignement et l'apprentissage.

Mécénat de Compétences

Partager une expertise en gestion de projet, comptabilité, communication, leadership (ODD 5; ODD 8)

Mentorat par vos collaborateurs pour inspirer et guider les participantes



Construire un lycée professionnel durable en Tanzanie

À Sarame, en Tanzanie, seulement **30 % des jeunes accèdent au secondaire**. Les longues distances, le manque d'infrastructures et les inégalités de genre poussent beaucoup d'adolescents, surtout les filles, à abandonner l'école. Avec la Fondation Jabungu, LifeTime Projects construit un lycée professionnel durable pour **former 140 jeunes** par an aux **métiers porteurs** (énergies renouvelables, tourisme responsable, agriculture durable, informatique).

Impact de votre Mécénat

En soutenant ce projet, vous permettez à des jeunes issus de milieux défavorisés d'accéder à une éducation de qualité et à des opportunités professionnelles durables. Votre entreprise devient ainsi un acteur clé de l'égalité des chances et du développement économique responsable, tout en valorisant son engagement envers les Objectifs de Développement Durable (ODD 4, 8, 10).



Comment votre entreprise peut s'engager ?

Mécénat Financier

Des bourses d'études pour les élèves en situation de vulnérabilité (ODD 4 ; ODD 10)

La construction d'une cantine scolaire pour garantir une alimentation saine et locale (ODD 2 ; ODD 3 ; ODD 12)

Des infrastructures durables : panneaux solaires, assainissement et récupération d'eau de pluie (ODD 6 ; ODD 7)

Mécénat en Nature

Matériel scolaire et informatique (ordinateurs, logiciels, mobilier) pour un enseignement moderne et inclusif (ODD 4)

Outils agricoles et semences pour le jardin pédagogique en permaculture (ODD 12; ODD 15)

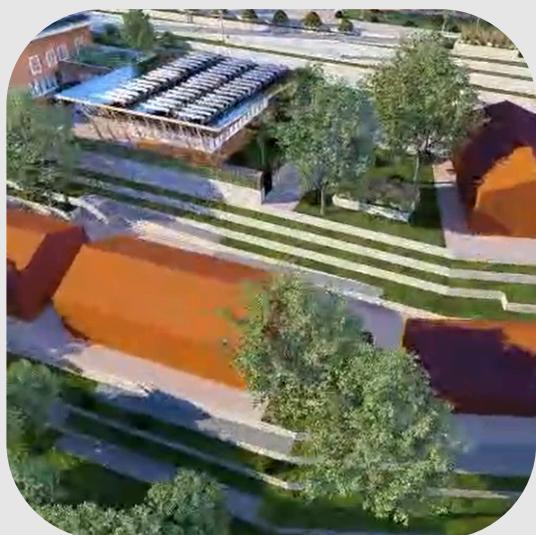
Équipements techniques : kits solaires, vélos pour les élèves et enseignants, dispositifs de récupération d'eau (ODD 6; ODD 7)

Mécénat de Compétences

Une expertise technique en construction durable, énergies renouvelables, gestion de l'eau (ODD 9)

Des formations professionnelles dans les domaines du tourisme, de l'hôtellerie responsable, de l'agriculture durable ou de l'informatique (ODD 8)

Un accompagnement en gestion de projet, évaluation d'impact et communication (ODD 17)



Construire un foyer et centre socio-culturel au Cameroun

De nombreux jeunes au Cameroun manquent de structures pour les protéger, les former et les accompagner vers l'autonomie. En partenariat avec Umaniti et des acteurs locaux, LifeTime Projects construit un centre socio-culturel et un foyer pour **200 jeunes**, combinant **éducation, protection et insertion professionnelle**.

Impact de votre Mécénat

Votre soutien permettra d'offrir un foyer sécurisé à 50 enfants et une formation professionnalisante à 150 élèves, tout en créant des emplois locaux durables (éducateurs, formateurs, psychologues). Ainsi, votre entreprise contribue non seulement à protéger et former une nouvelle génération, mais aussi à stimuler l'économie locale et à renforcer son image d'acteur engagé pour la jeunesse et l'inclusion (ODD 4, 8, 10).



Comment votre entreprise peut s'engager ?

Mécénat Financier

Contribuer à la construction du centre et de ses équipements pédagogiques (ODD 4 ; ODD 10)

Soutenir la création de postes locaux (éducateurs, psychologues, formateurs) (ODD 8)

Financer l'installation de systèmes d'énergie renouvelable et de recyclage plastique (ODD 7 ; ODD 12)

Mécénat en Nature

Panneaux solaires (ODD 7)

Matériel de construction

Mobilier scolaire, équipements informatiques, matériel pédagogique

Kits solaires, outils de recyclage et semences pour les jardins pédagogiques

Mécénat de Compétences

Partager une expertise en pédagogie, psychologie de l'enfant, orientation scolaire et professionnelle

Ingénierie durable pour la construction écologique et les systèmes de recyclage



Restaurer la mangrove et protéger la biodiversité en Colombie

À Rincón del Mar, la mangrove, barrière naturelle contre les tempêtes et réservoir de biodiversité, est menacée par le changement climatique, la pollution plastique et le tourisme intensif. LifeTime Projects et ses partenaires locaux **restaurent la mangrove** et **sensibilisent la population** via des ateliers éducatifs et le recyclage plastique.

Impact de votre Mécénat

En soutenant ce projet, vous permettez la restauration d'un écosystème vital : plus de 20 000 plants déjà replantés et 10 hectares de mangrove protégés à Rincón del Mar. Votre mécénat contribue à préserver la biodiversité, à protéger les populations locales contre les tempêtes, et à développer des solutions durables de recyclage plastique. Votre entreprise devient ainsi actrice de la lutte contre le changement climatique et de la consommation responsable, tout en valorisant son rôle dans la protection de la planète (ODD 12, 13, 15).



Comment votre entreprise peut s'engager ?

Mécénat Financier

Financer la plantation et le suivi écologique (ODD 13 ; ODD 15)

Soutenir des ateliers éducatifs et de sensibilisation pour les enfants (ODD 4)

Investir dans des machines Precious Plastic pour transformer les déchets en objets utiles (ODD 12)

Mécénat en Nature

Fournir du matériel de plantation et des outils pour l'entretien des canaux (ODD 15)

Offrir des équipements pour le recyclage plastique ou des kits pédagogiques pour ateliers avec les enfants (ODD 4, 12)

Mécénat de Compétences

Apporter une expertise en écologie, gestion des déchets ou économie circulaire (ODD 12, 13, 15)

Contribuer à la communication et à la sensibilisation RSE pour valoriser le projet (ODD 17)



Lutter contre le décrochage scolaire en France

Dans les **quartiers prioritaires** de Strasbourg, de nombreux collégiens risquent de décrocher, faute de motivation et de perspectives. Depuis 2020, LifeTime Projects accompagne 15 jeunes par cycle de deux ans via des **projets citoyens**, créatifs et une **préparation à l'orientation scolaire et professionnelle**.

Impact de votre Mécénat

En soutenant ce programme, vous offrez à 15 collégiens issus de quartiers prioritaires de Strasbourg, chaque cycle de deux ans, l'opportunité de reprendre confiance en eux grâce à des ateliers citoyens, créatifs et professionnels. Votre entreprise devient moteur d'égalité des chances et d'insertion scolaire et professionnelle, tout en valorisant son engagement pour une société plus inclusive et équitable (ODD 4, 8, 10).



Comment votre entreprise peut s'engager ?

Mécénat Financier

Financer des ateliers éducatifs et culturels (ODD 4)

Soutenir des projets créatifs réalisés par les jeunes (livres, vidéos, jeux pédagogiques) (ODD 10)

Contribuer à l'organisation de sorties professionnelles et visites métiers (ODD 8)

Mécénat en Nature

Offrir des fournitures scolaires et du matériel informatique (ODD 4)

Mettre à disposition des outils créatifs (caméras, logiciels) pour les projets réalisés par les jeunes (ODD 10)

Apporter un soutien logistique pour les sorties (transport, accueil en entreprise) (ODD 8, 17)

Mécénat de Compétences

Permettre à vos collaborateurs d'intervenir pour témoigner de leur métier, coacher sur la prise de parole et la gestion de projet (ODD 4, 8)

Mettre en place un mentorat professionnel pour accompagner l'orientation scolaire (ODD 8, 10)

Vous souhaitez vous engager ?

Rejoindre LifeTime Projects, c'est choisir un **partenariat de sens**, fondé sur la **transparence, la co-construction** et **l'impact durable**.

Par le mécénat financier, de compétences ou matériel, votre entreprise participe directement au **développement de projets concrets** et mesurables, **au service des populations locales et de la planète**.

Ensemble, transformons vos engagements RSE en actions durables et porteuses d'avenir.

Pour toute question ou pour construire ensemble un partenariat adapté à vos engagements, contactez-nous à **info@lifetime-projects.com**

